




DIE
BASIC
BEZUGSSTOFF_
KOLLEKTION_
ZUE



DE Ein breites Spektrum an Farben und Texturen schafft alle Voraussetzungen für die Gestaltung von modernen und attraktiven Arbeitsplätzen. Von schwer entflammaren Stoffen über die modernen 3D Netzgewebe bis hin zu Kunstleder-Varianten unterstützt unsere Basic-Kollektion die Umsetzung jeder Einrichtungsidee. Hochwertig in der Materialästhetik, modern im Erscheinungsbild und markant in den Oberflächen tragen sie entscheidend dazu bei, die Philosophie und den ästhetischen Anspruch von Unternehmen sichtbar zu machen.

DE KING | Stoffklasse A

King ist ein bewährter und allseits beliebter Kreppstoff aus 100 % Trevira CS. Da er sehr dehnbar ist, aber auch von Natur aus schwer entflammbar, haltbar und keine Knötchen bildet, ist King ein überaus beliebter Polsterstoff für Bürostühle.

Zusammensetzung: 100 % Trevira CS® (Polyester)
Gewicht: ca. 420 g/lfm, Breite: 140 cm
Lichtechtheit: 6 (DIN EN ISO 105-B02)
Pilling: 4-5 (DIN EN ISO 12945/2)
Reibechtheit: nass: 4-5, trocken: 4-5
Scheuerfestigkeit: 100.000 Touren (DIN EN ISO 12947/2)
Brandverhalten: DIN EN 1021: Teil 1/2, DIN 4102 B1, NF-P 92-503, Klasse M1, BS 5852 IS O+1, Crib 5, UN2 9175/87 (1. IM)

DE KINGPLUS | Stoffklasse A

King Plus ist ein zweifarbig gewebter Polsterstoff in Leinenbindung und eignet sich wunderbar in Kombination mit unseren Netzgeweben, um Bürostühle ein zeitgemäßes Aussehen zu verleihen. King Plus gibt es in einem lebhaften Grün-, Orange- und Rotton und einem tollen Spektrum an Blau- und Grautönen.

Zusammensetzung: 100 % Trevira CS® (Polyester)
Gewicht: ca. 365 g/lfm, Breite: 140 cm
Lichtechtheit: 6 (DIN EN ISO 105-B02)
Pilling: 4-5 (DIN EN ISO 12945/2)
Reibechtheit: nass: 4-5, trocken: 4-5
Scheuerfestigkeit: 80.000 Touren (DIN EN ISO 12947/2)
Brandverhalten: DIN EN 1021: Teil 1/2, DIN 4102 B1, NF-P 92-503, Klasse M1, BS 5852 IS O+1, Crib 5, UN2 9175/87 (1. IM)

DE AQUARIUS | Stoffklasse B

Aquarius ist ein sehr bewährter Krepp-Webstoff, der sich für Drehstühle und Polstermöbel eignet. Er wird aus 100 % natürlicher Wolle hergestellt, die nicht nur ein schnell nachwachsender, sondern auch vollständig biologisch abbaubarer Rohstoff ist. Die Farbpalette bietet eine sehr ausgewogene Mischung aus dezenten Naturtönen und ausdrucksstarken leuchtenden Farben.

Zusammensetzung: 100 % Schurwolle
Gewicht: 370 g/lfm, Breite: 140 cm 2% ohne Webkante
Lichtechtheit: min. 5 (DIN EN ISO 105-B02)
Pilling: 5 (DIN EN ISO 12945/2)
Reibechtheit: nass: 4, trocken: 4 (DIN EN ISO 105-X12)
Scheuerfestigkeit: 50.000 Touren
Brandverhalten: BS 5852 Ignition Source 5 wenn mit FR ausgerüstet, BS 5867: Teil 2: type B with FR treatment, UNI 9175 Klasse 1 IM, BS EN 1021 1&2; BS 7176:1995 Medium Hazard

DE OMEGA | Stoffklasse B

Omega ist ein festes und funktionelles tragbares Gewebe mit einer offenen und dreidimensionalen Struktur. Die Basis des Gewebes ist in schwarz gehalten auf welcher ein netzartiges Gewebe in verschiedenen Farben aufgesetzt ist. Dies schafft eine ästhetische schöne Oberfläche welche in Ihrer Form an Wabenzellen erinnert. OMEGA wird bei den Produkten LACINTA, 4+ SLIM sowie CONTE two eingesetzt.

Zusammensetzung: 100 % Polyester
Gewicht: 500 g/lfm, Breite: 160 cm
Lichtechtheit: max. 8 (DIN EN ISO 105-B02)
Pilling: 5 (DIN EN ISO 12945/2)
Reibechtheit: nass: 4-5, trocken: 4-5 (DIN EN ISO 105-X12)
Scheuerfestigkeit: 100.000 Touren (DIN EN ISO 12947/2)
Brandverhalten: DIN EN 1021: Teil 1 + Teil 2

DE FAME | Stoffklasse B

Fame ist ein einzigartiger Bezugstoff aus Schurwolle der Scheuertouren von 200.000 Martindale aufweist und dabei trotzdem sehr weich und dehnbar ist. Durch seine feinen wollenen Kammgarne bekommt das Gewebe eine seidige Textur – die Wolle wirkt durch die neuen Garnstrukturen und das Spinnverfahren sehr fein und ist trotzdem von hervorragender Haltbarkeit.

Zusammensetzung: 95% Schurwolle aus Neuseeland, 5% Polyamide
Gewicht: 630g/lfm, Breite: 140 cm
Lichtechtheit: 5-7 (DIN EN ISO 105-B02)
Pilling: Note 4 (DIN EN ISO 12945/2)
Reibechtheit: nass: 4-5, trocken: 4-5
Scheuerfestigkeit: 200.000 Touren (DIN EN ISO 12947/2)
Brandverhalten: BS EN 1021 1&2, BS 5852 Crib 5, CA TB 117-2013, Klasse 1 UNI 9175 Klasse 1 | EMME, AM 18 - NF D 60-013, BS 5852 Teil 1 Q1 Cigarette&match, BS EN 1021 1&2, ÖNORM B 3825-B1-3800-Q1 UK, IMO MSC 307(88) Annex 1 Teil 8, MED Certificate IMO, BS 476 Teil 7, Klasse 1

DE VALENCIA | Stoffklasse A

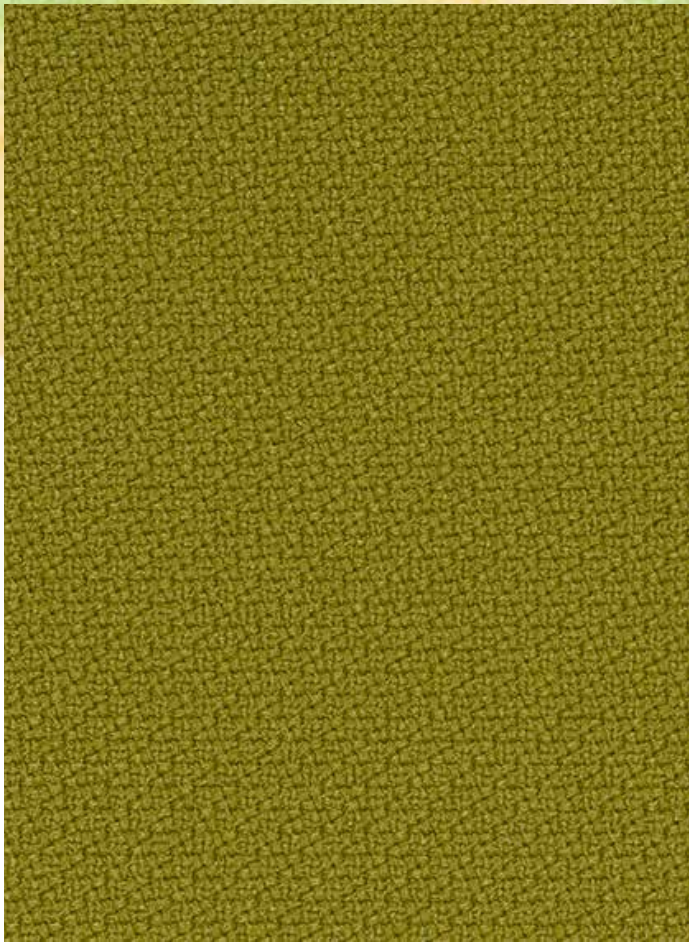
VALENCIA ist ein hochwertiges Kunstleder mit feiner Kalbnarbe, das sich aufgrund seiner hervorragenden Eigenschaften besonders für Polsterungen im Objekt-, Medizin- und Pflegebereich empfiehlt. VALENCIA gewährt höchste Beständigkeit gegen Verschmutzung, Abrieb und Keimbefall. Selbstverständlich ist auch diese Kunstleder schwerentflammbar, pflegeleicht und desinfektionsmittelverträglich.

Zusammensetzung: 100 % Polyester/PVC (sehr robustes Kunstleder, desinfektionsmittelbeständig)
Gewicht: ca. 900 g/lfm, Breite: 137 cm
Lichtechtheit: 5 (DIN EN ISO 105-B02)
Scheuerfestigkeit: 300.000 Touren (DIN EN ISO 12947/2)
Brandverhalten: DIN EN 1021: Teil 1/2, DIN 4102 B2, NF-P 503 Klasse M2

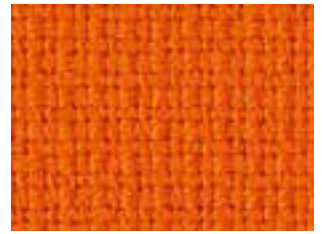
DE STEP + STEP MELANGE | Stoffklasse B

Step und Step Melange sind einzigartig, sowohl in Textur als auch in Leistung. Mit seiner interessanten Oberfläche wird Step als lebendig und interessant wahrgenommen. Der unifarbene Step hat einen Gegenspieler, den Step Melange. Sie gemeinsam in einer Polsterung zu verwenden ist eine gute Wahl.

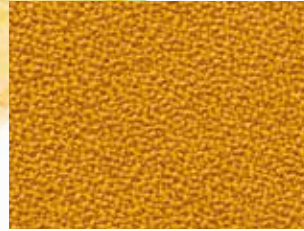
Zusammensetzung: 100% Trevira CS
Gewicht: 470g/lfm, Breite: 140 cm
Lichtechtheit: 5-7 (DIN EN ISO 105-B02)
Pilling: 4-5 (DIN EN ISO 12945/2)
Reibechtheit: nass: 4 -5, trocken: 4-5
Scheuerfestigkeit: 100.000 Touren (DIN EN ISO 12947/2)
Brandverhalten: IMO MSC 307(88) Annex 1 Teil 8, MED Certificate IMO, DIN 4102 B1, NFP 92-503/504/505 M1, BS EN 1021 1&2, BS 5852 Teil 1 Q1 Cigarette&match, BS 5852 Crib 5, ÖNORM B 3825-B1-3800-Q1 UK, FAR/JAR 25.853 (a) (i) (ii), BS 7176 Medium Hazard, AM 18 - NF D 60-013, CA TB 117-2013, Klasse 1 UNI 9175 Klasse 1 | EMME



46 . 11 **STEP** (SK B)
vivid green



78 . 44 **FAME** (SK B)
orange



45 . 04 **AQUARIUS** (SK B)
curry yellow



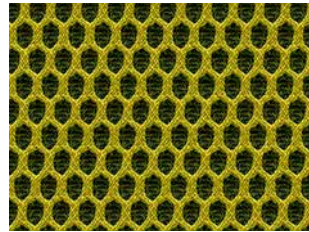
81 . 44 **KING** (SK A)
orange



46 . 04 **STEP** (SK B)
curry yellow



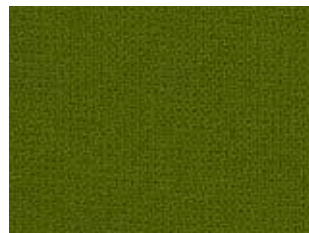
47 . 11 **STEP MELANGE** (SK B)
vivid green



54 . 11 **OMEGA** (SK B)
vivid green



47 . 10 **STEP MELANGE** (SK B)
organic green



46 . 10 **STEP** (SK B)
organic green

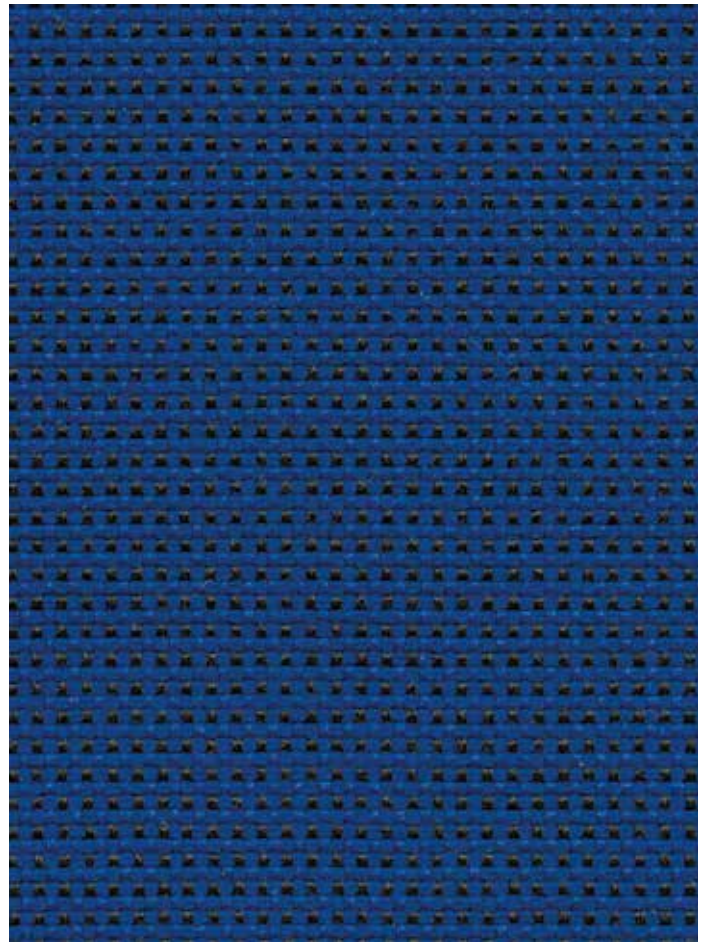


84 . 11 **KING PLUS** (SK A)
vivid green



78 . 10 **FAME** (SK B)
organic green

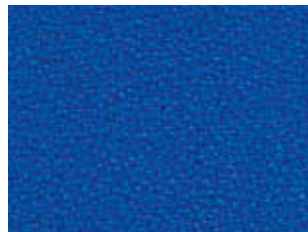
EXOTIC
LEMON



84 . 22 **KING PLUS** (SK A)
deep blue



81 . 20 **KING** (SK A)
classic blue



81 . 21 **KING** (SK A)
azure blue



06 . 20 **VALENCIA** (SK A)
classic blue



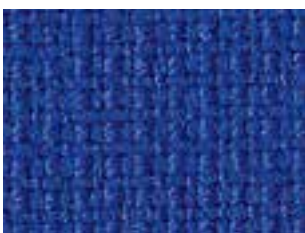
45 . 20 **AQUARIUS** (SK B)
classic blue



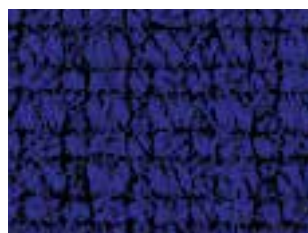
46 . 20 **STEP** (SK B)
classic blue



47 . 22 **STEP MELANGE** (SK B)
deep blue



78 . 27 **FAME** (SK B)
royal blue



78 . 20 **FAME** (SK B)
classic blue

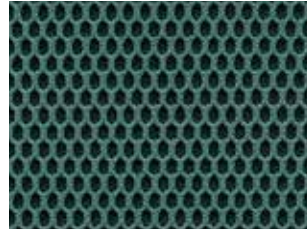
CLASSIC BLUE



45.22 **AQUARIUS** (SK B)
deep blue



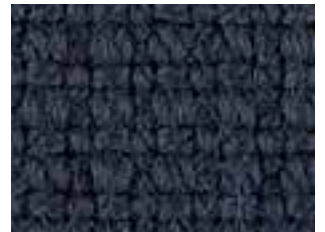
47.15 **STEP MELANGE** (SK B)
emerald green



54.14 **OMEGA** (SK B)
jade green



06.30 **VALENCIA** (SK A)
metal grey



78.36 **FAME** (SK B)
asphalt grey

DEEP BLUE



06.22 **VALENCIA** (SK A)
deep blue



46.22 **STEP** (SK B)
deep blue



81.22 **KING** (SK A)
deep blue



46.25 **STEP** (SK B)
lagoon blue



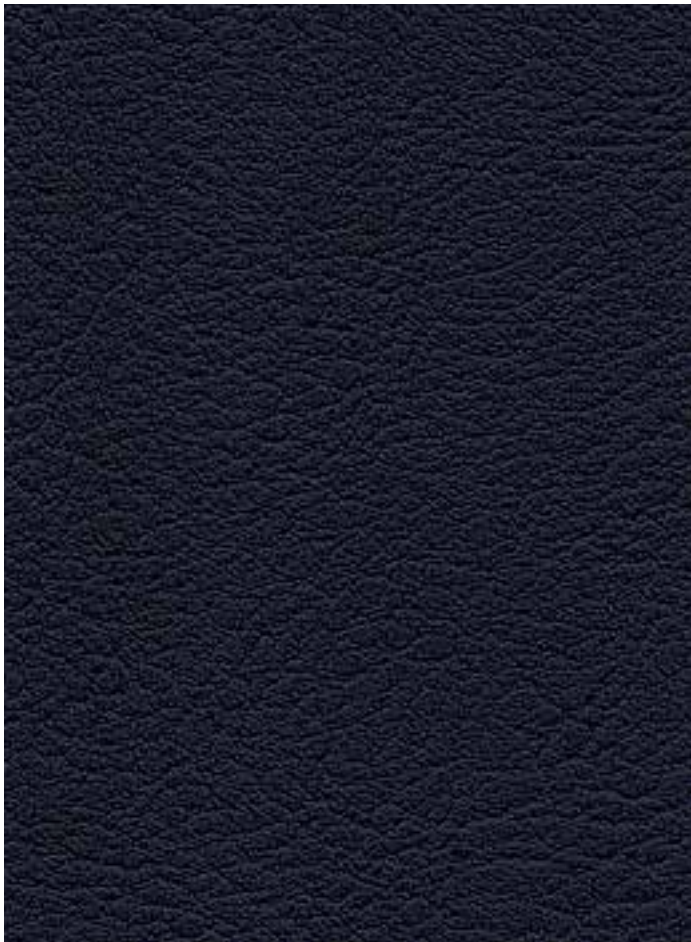
45.25 **AQUARIUS** (SK B)
lagoon blue



78.22 **FAME** (SK B)
deep blue



47.25 **STEP MELANGE** (SK B)
lagoon blue



06.33 VALENCIA (SK A)
midnight black



78.33 FAME (SK B)
midnight black



45.33 AQUARIUS (SK B)
midnight black



46.33 STEP (SK B)
midnight black



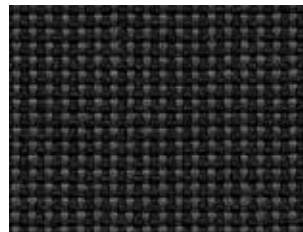
81.33 KING (SK A)
midnight black



55.33 PUMA
midnight black



54.33 OMEGA (SK B)
midnight black



84.33 KING PLUS (SK A)
midnight black



51.33 HIVE (SK B)
midnight black



51.79 HIVE (SK B)
black and white



45.36 AQUARIUS (SK B)
asphalt grey

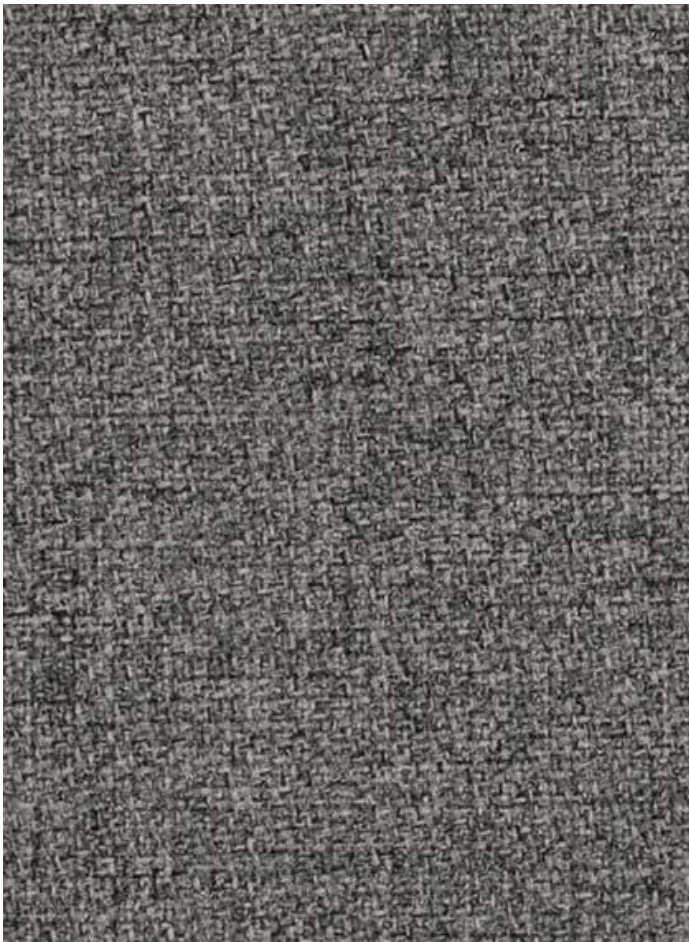


84.30 KING PLUS (SK A)
metal grey

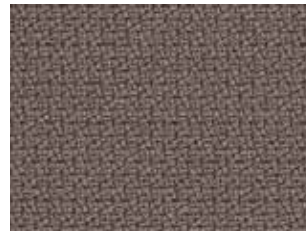
GRAPHITE BLACK



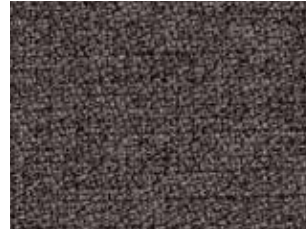
81.30 KING (SK A)
metal grey



47.37 **STEP MELANGE** (SK B)
vulcan grey



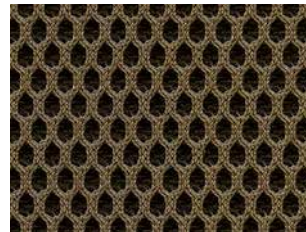
46.52 **STEP** (SK B)
fango



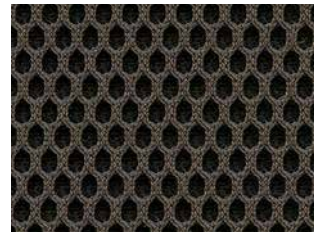
47.36 **STEP MELANGE** (SK B)
asphalt grey



46.36 **STEP** (SK B)
asphalt grey

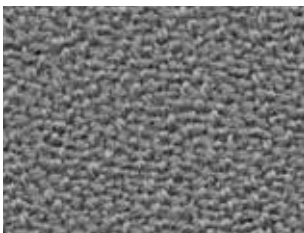


54.52 **OMEGA** (SK B)
fango

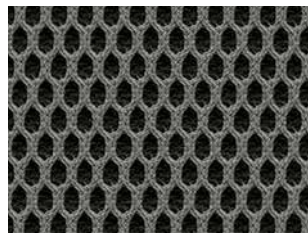


54.36 **OMEGA** (SK B)
asphalt grey

WARM GREY



45.30 **AQUARIUS** (SK B)
metal grey



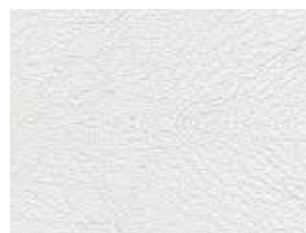
54.30 **OMEGA** (SK B)
metal grey



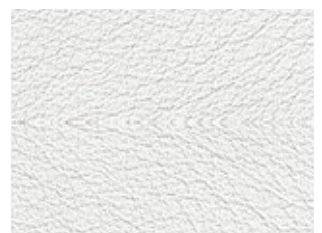
46.30 **STEP** (SK B)
metal grey



47.30 **STEP MELANGE** (SK B)
metal grey



06.73 **VALENCIA** (SK A)
pure white



06.70 **VALENCIA** (SK A)
arctic white



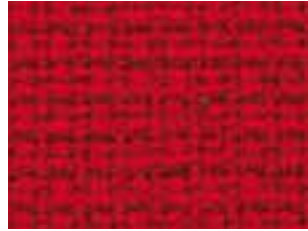
81.42 **KING** (SK A)
rubin red



81.40 **KING** (SK A)
chilli red



45.42 **AQUARIUS** (SK B)
rubin red



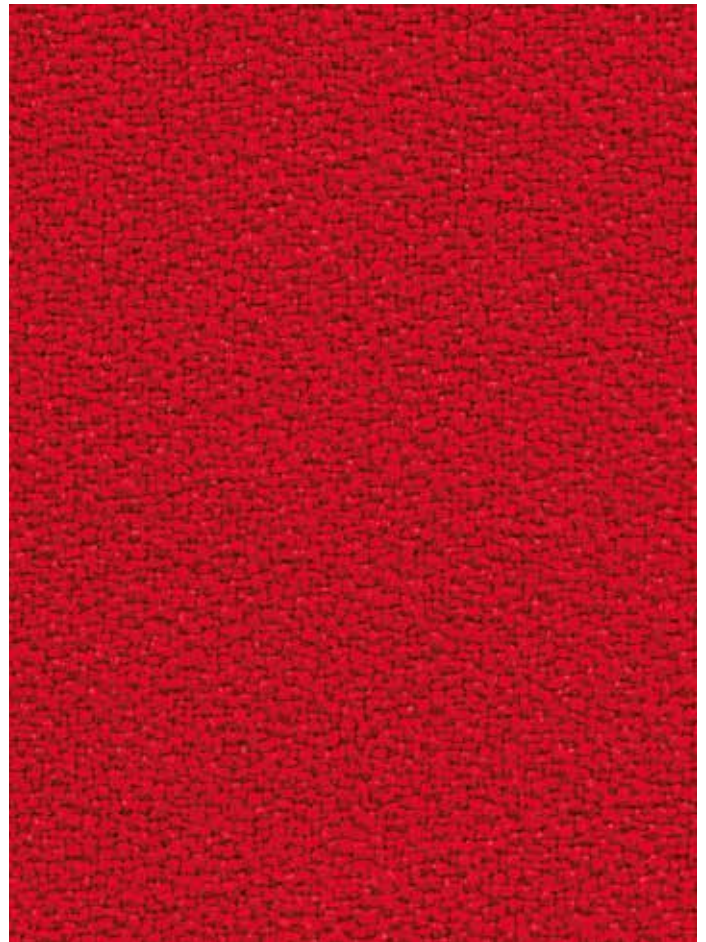
78.40 **FAME** (SK B)
chilli red



47.43 **STEP MELANGE** (SK B)
red velvet



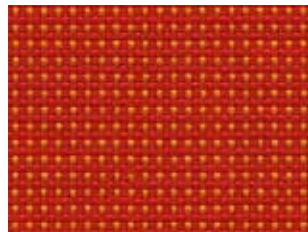
46.43 **STEP** (SK B)
red velvet



81.41 **KING** (SK A)
züco red



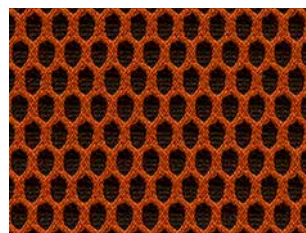
06.40 **VALENCIA** (SK A)
chilli red



84.40 **KING PLUS** (SK A)
chilli red



78.41 **FAME** (SK B)
züco red

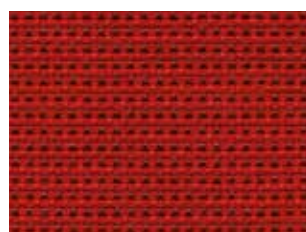


54.45 **OMEGA** (SK B)
pure copper



46.41 **STEP** (SK B)
züco red

FRESH
RED



84.44 **KING PLUS** (SK A)
orange



46.59 **STEP** (SK B)
rust